



PRACA





GDZIE?

W instytucjach Unii Europejskiej:

- ✓ Parlamencie Europejskim (Bruksela, Luksemburg, Strasburg)
- ✓ Radzie Unii Europejskiej (Bruksela)
- ✓ Komisji Europejskiej (Bruksela, Luksemburg)
- ✓ Europejskiej Służbie Działań Zewnętrznych (cały świat)
- ✓ Trybunał Sprawiedliwości Unii Europejskiej (Luksemburg)



GDZIE?

- ✓ Trybunale Obrachunkowym (Luksemburg)
- ✓ Europejskim Komitecie Ekonomiczno-Społecznym (Bruksela)
- ✓ Komitecie Regionów (Bruksela)
- ✓ Biurze Europejskiego Rzecznika Praw Obywatelskich (Strasburg)
- ✓ Europejskim Inspektoracie Ochrony Danych (Bruksela)



eu
careers

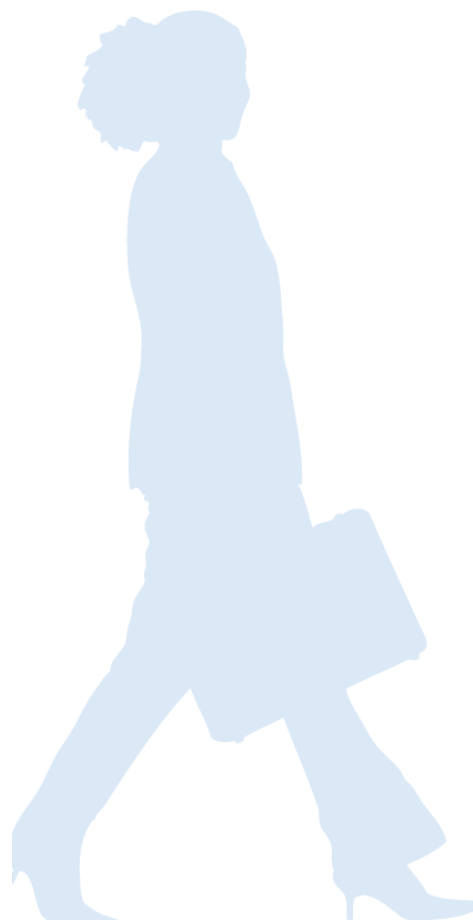


RODZAJE ZATRUDNIENIA

URZĘDNICY:

**Administratorzy
(AD)**

**Asystenci
(AST)**



INNE RODZAJE ZATRUDNIENIA



**Pracownik
kontraktowy**

**Okresowo
zatrudniony**

**Tymczasowy
personel**

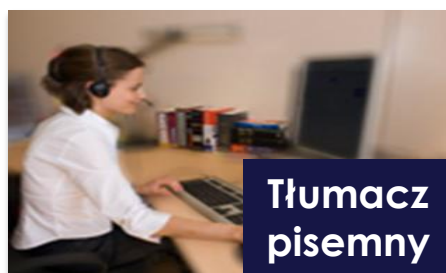
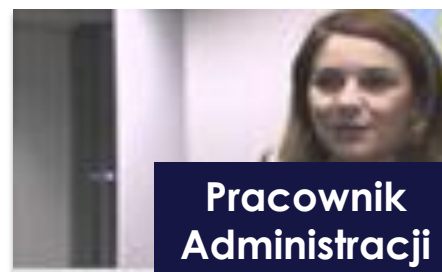
Freelancerzy

**Oddelegowani
eksperti
krajowi**

Stażyci



RODZAJE STANOWISK





RODZAJE STANOWISK





RODZAJE STANOWISK





REKRUTACJA

EPSO

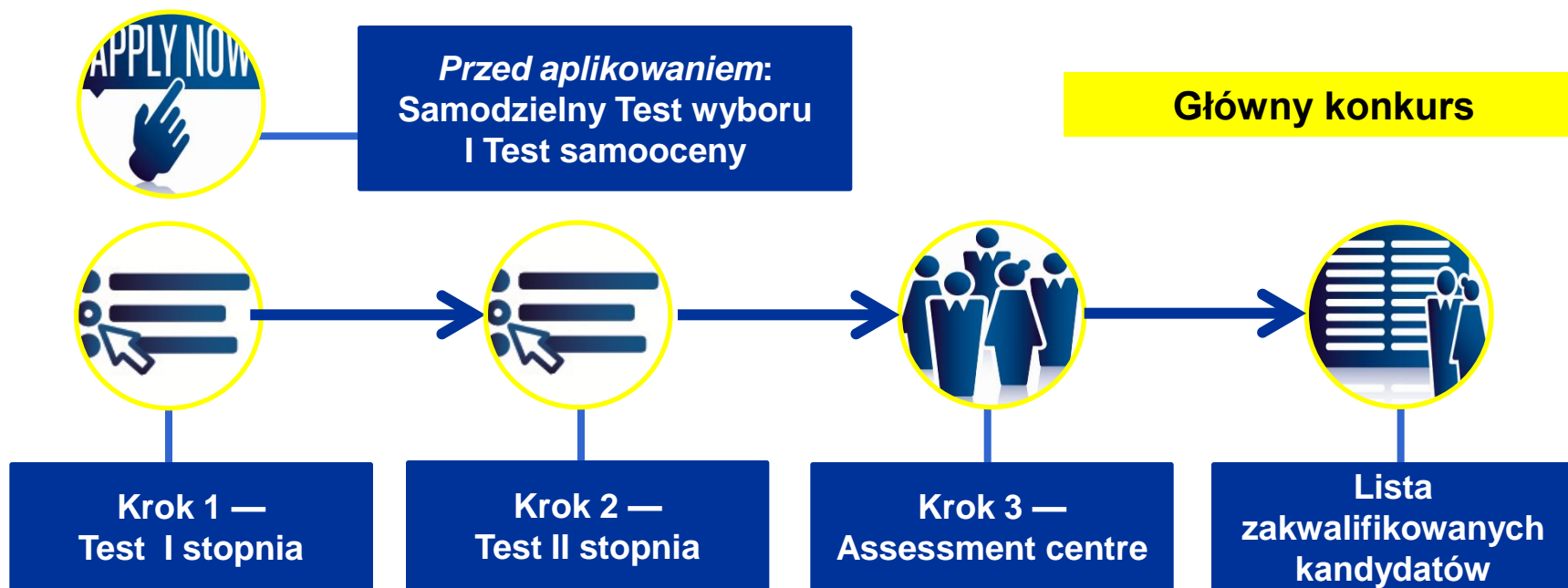
European Personnel Selection Office

Za rekrutację do instytucji i innych jednostek UE odpowiada EPSO – Europejski Urząd Doboru Kadr. Do jego zadań należy zarówno rozpisywanie jak i prowadzenie konkursowych egzaminów dla kandydatów na pracowników wszystkich instytucji unijnych.





PROCES REKRUTACJI





PYTANIA

- ✓ Jaki jest idealny profil kandydata?
- ✓ Jaki są warunki zatrudnienia w instytucjach UE?
- ✓ Jak wyglądają poszczególne etapy rekrutacji?
- ✓ Jak wyglądają zadania testowe na egzaminie EPSO?
- ✓ Ilu kandydatów przechodzi do następnego etapu rekrutacji?

Jeśli chcesz poznać odpowiedzi na te, a także inne szczegółowe pytania, zapraszamy na **Dyżur Ambasadora** lub do uczestnictwa w organizowanych przez nas **wydarzeniach!**





Kontakt



Informacje o wydarzeniach:

<https://www.facebook.com/EUCareersUAM/?fref=ts>



Dużury: Środa 14:30 – 15:30
ul. Zwierzyniecka 7c, pokój115



eucareers.poznan@gmail.com



Barbara Babska
+48 510 007 824



Aleksandra Golus
+48 661 245 241

eu
careers



Źródła informacji wykorzystanych w prezentacji:

- Materiał szkoleniowy EPSO
- www.europa.eu

